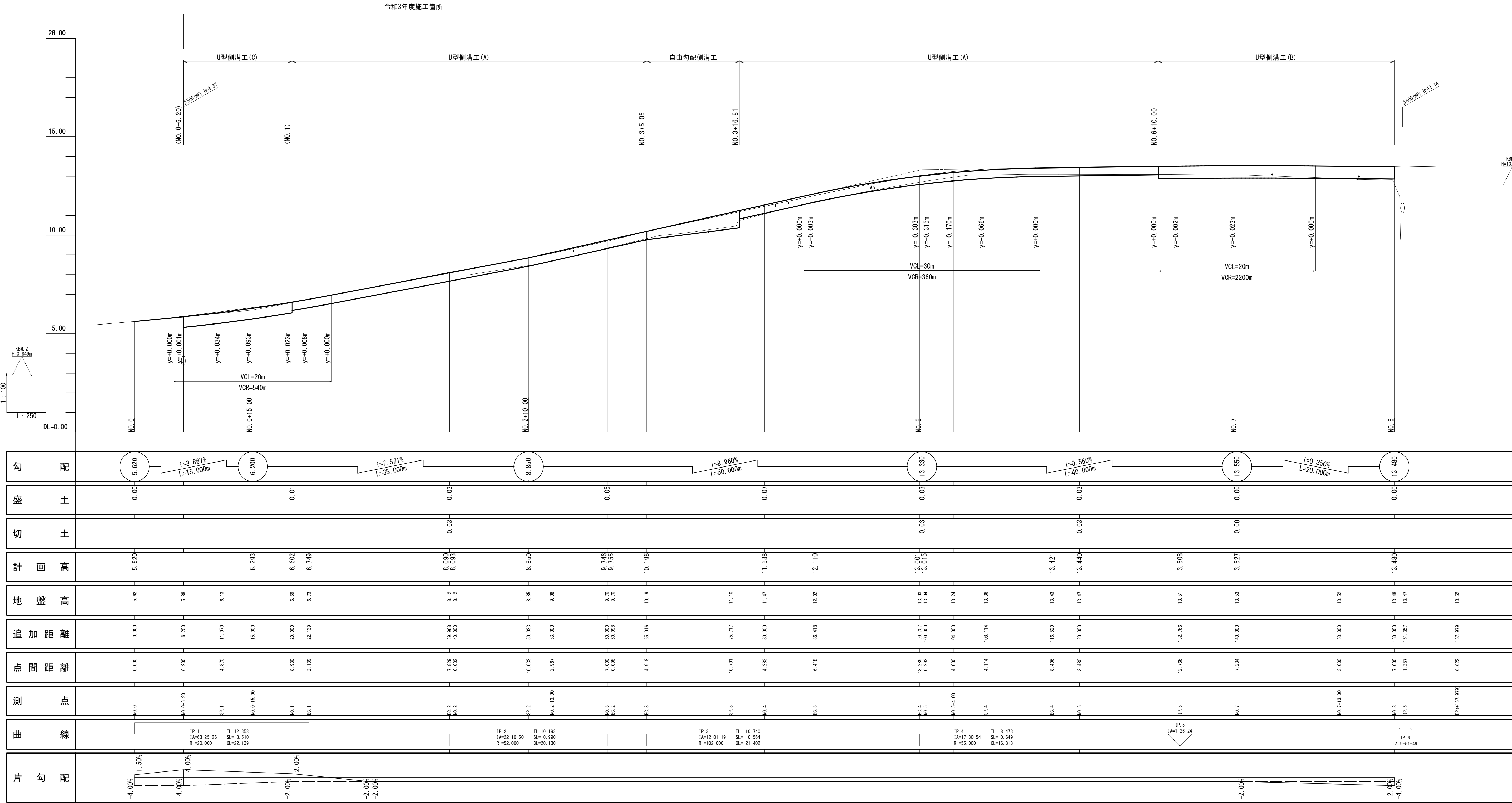


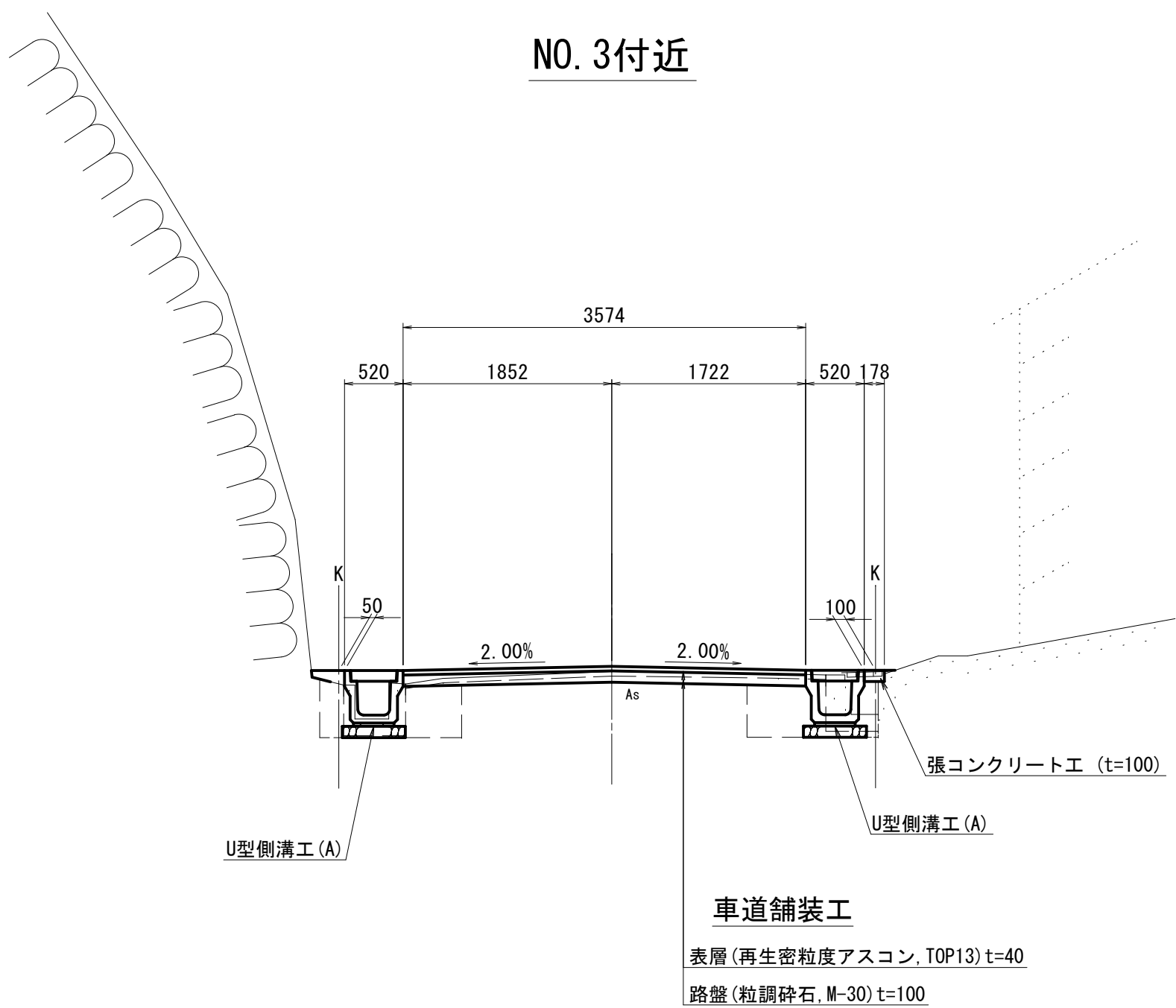
工 事 名		令和3年度 第3A1種004号 市道上之郷恵利原線 道路改良工事		
工事場所		志摩市磯部町上之郷・恵利原地内		
名 称	計画平面図			
縮 尺	A1 1:250 A3 1:500	設計年月日		
工 種		設 計 者		
志 摩 市		図 番	1 / 7	



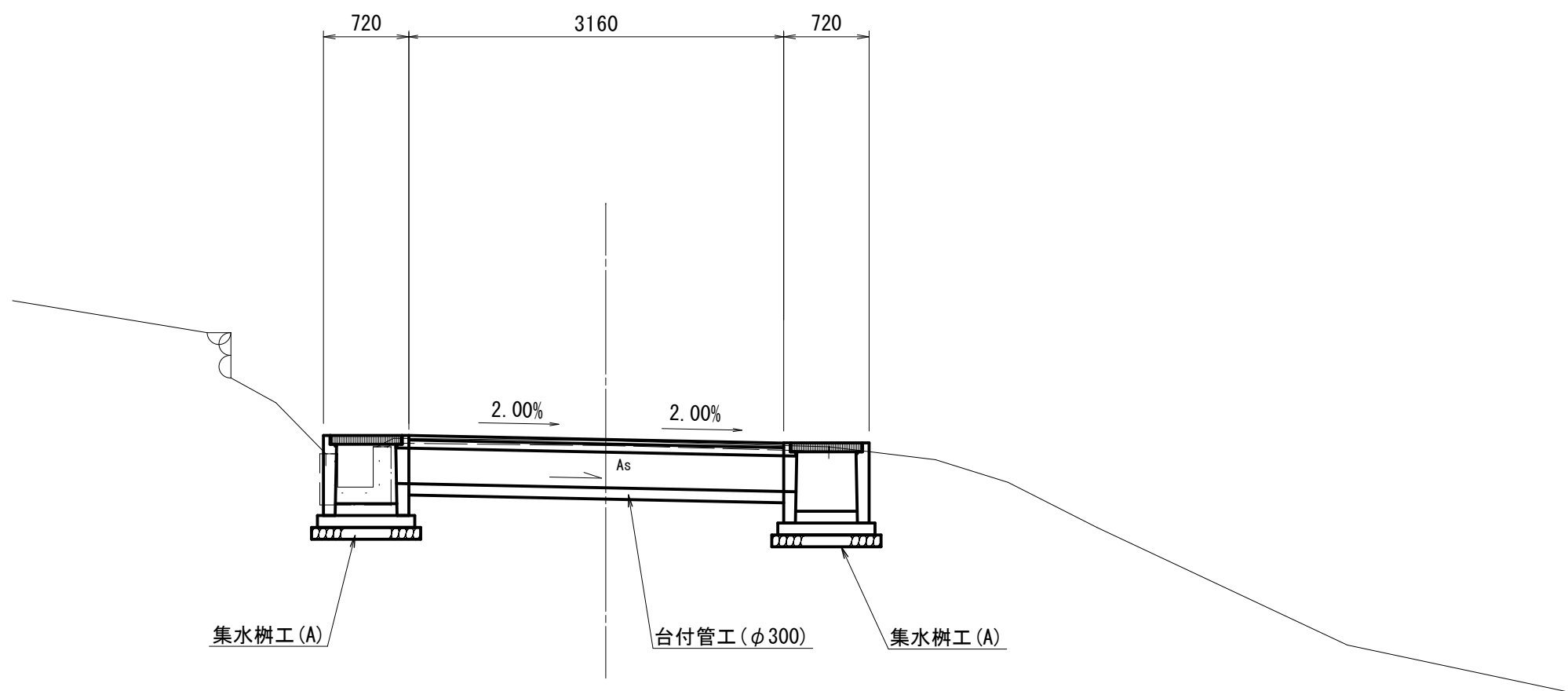
工 事 名		令和3年度 第3A1線004号 市道上之郷恵利原線 道路改良工事	
工事場所		志摩市磯部町上之郷・恵利原地内	
名 称		縦 断 図	
縮 尺		A1 V=1:100 H=1:250 A3 V=1:200 H=1:500	設計年月日
工 種		設 計 者	
志 摩 市		図 番 番	2 / 7

標準断面図

NO. 3付近



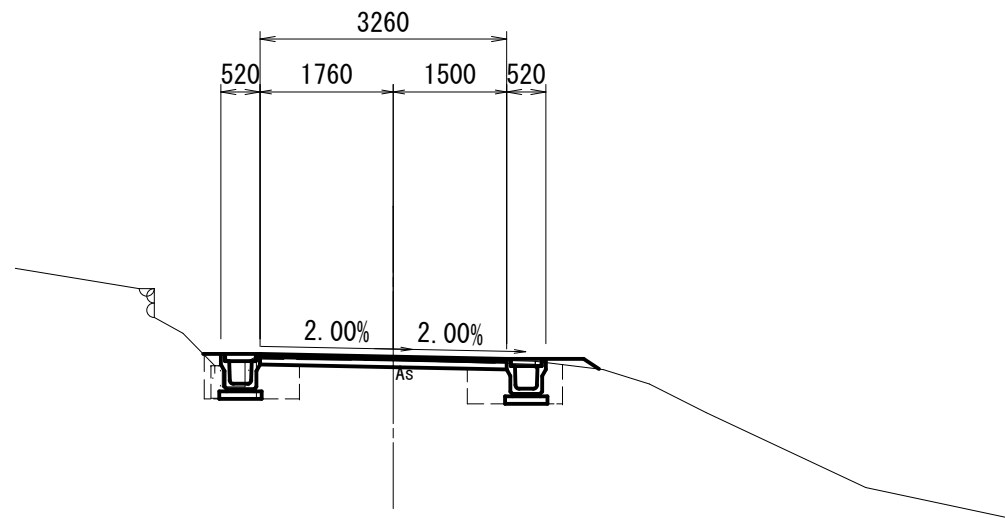
NO. 0+18. 60付近



工 事 名		令和3年度 第3A1磯004号 市道上之郷恵利原線 道路改良工事		
工事場所		志摩市磯部町上之郷・恵利原地内		
名 称	標準断面図			
縮 尺	A1 1:50 A3 1:100	設計年月日		
工 種		設 計 者		
志 摩 市	図 番	面 号	3 / 7	

NO. 1

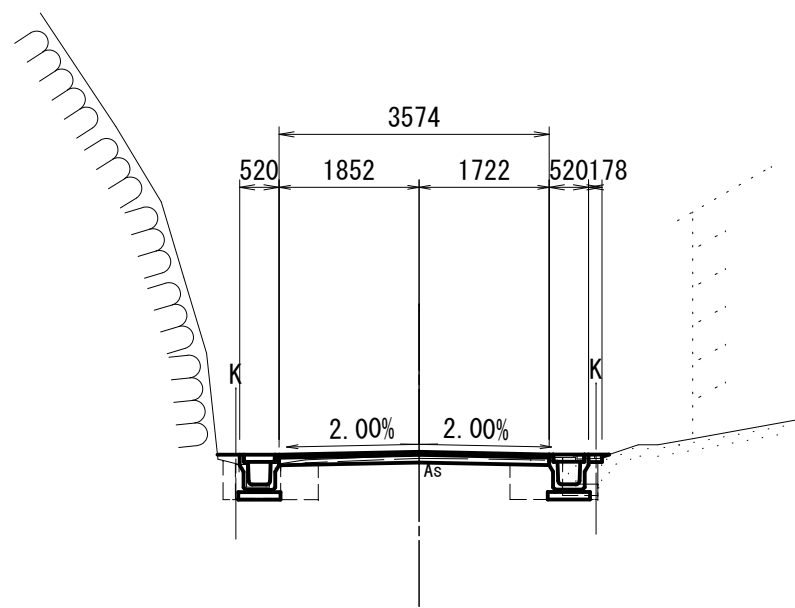
GH=6.59
FH=6.602



左 右		
掘 削	0.3	
床 掘	0.3	0.6
埋 戻	0.4	0.4
盛 土	0.1	
C0取壊し	0.17	-
舗装取壊し	3.81	

NO. 3

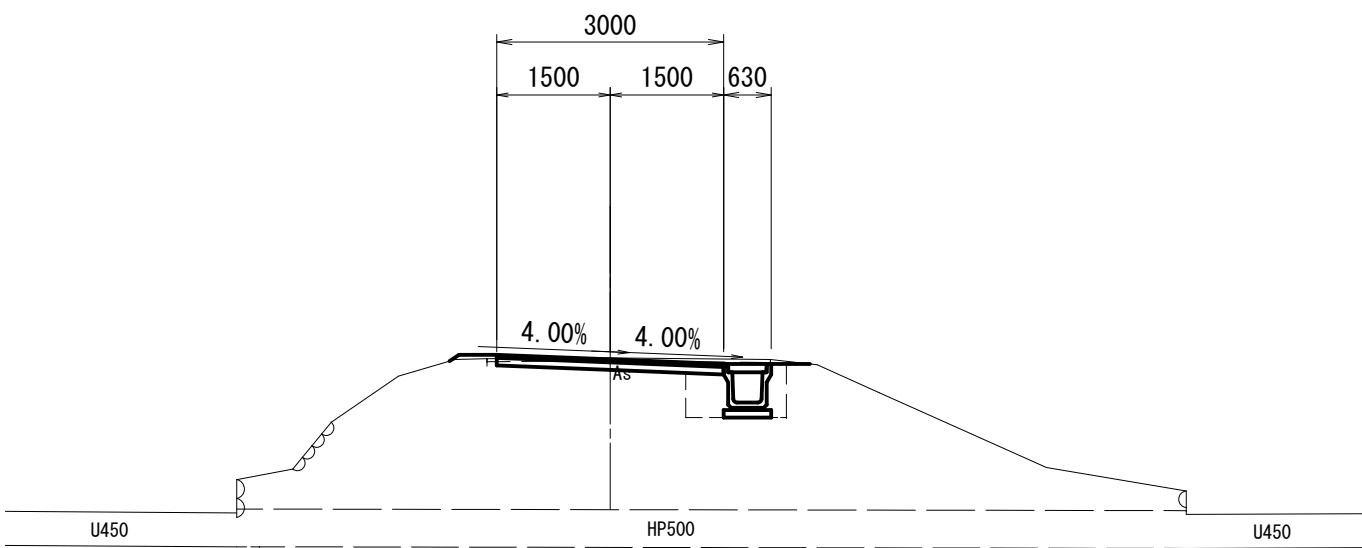
GH=9.70
FH=9.746



左 右		
掘 削	0.2	
床 掘	0.3	0.3
埋 戻	0.4	0.3
盛 土	-	
C0取壊し	0.17	0.15
舗装取壊し	3.73	

NO. 0+6.20

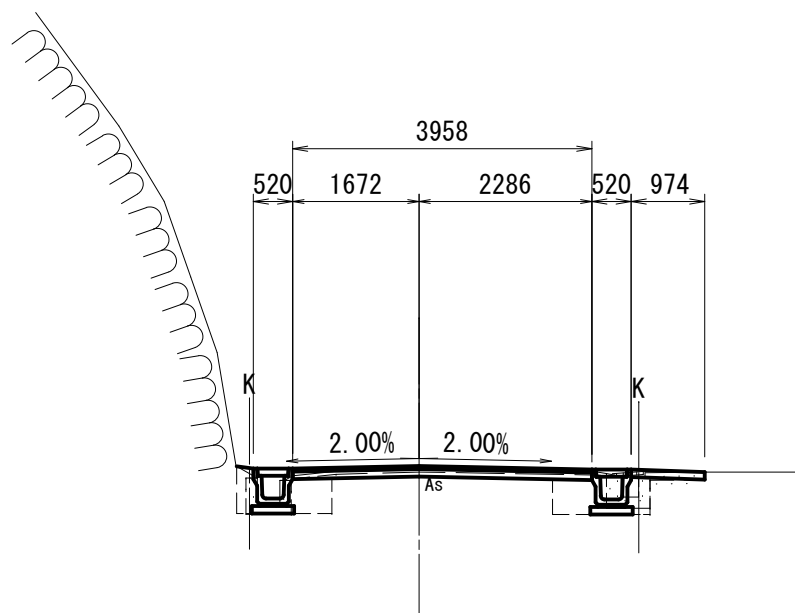
GH=5.88
FH=5.861



左 右		
掘 削	0.5	
床 掘	-	0.8
埋 戻	-	0.5
盛 土	0.1	
C0取壊し	-	-
舗装取壊し	3.75	

NO. 2+13.00

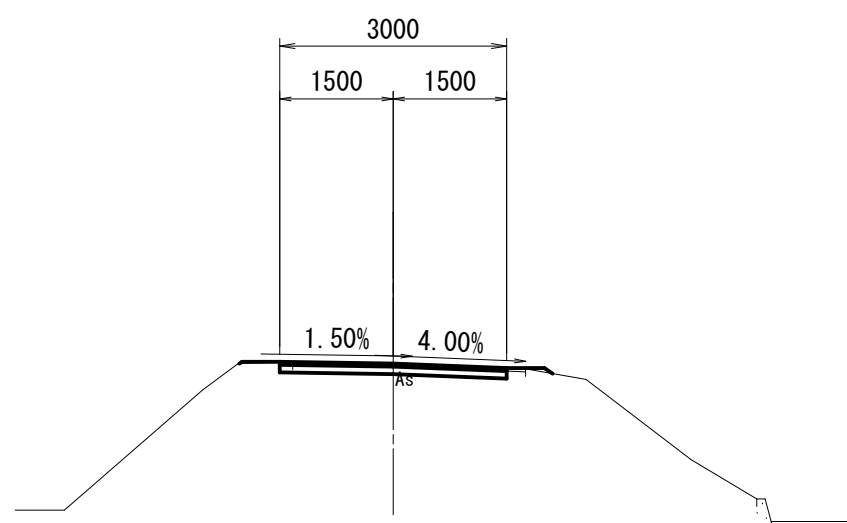
GH=9.08
FH=9.119



左 右		
掘 削	0.2	
床 掘	0.3	0.4
埋 戻	0.4	0.4
盛 土	-	
C0取壊し	0.18	0.26
舗装取壊し	4.26	

NO. 0

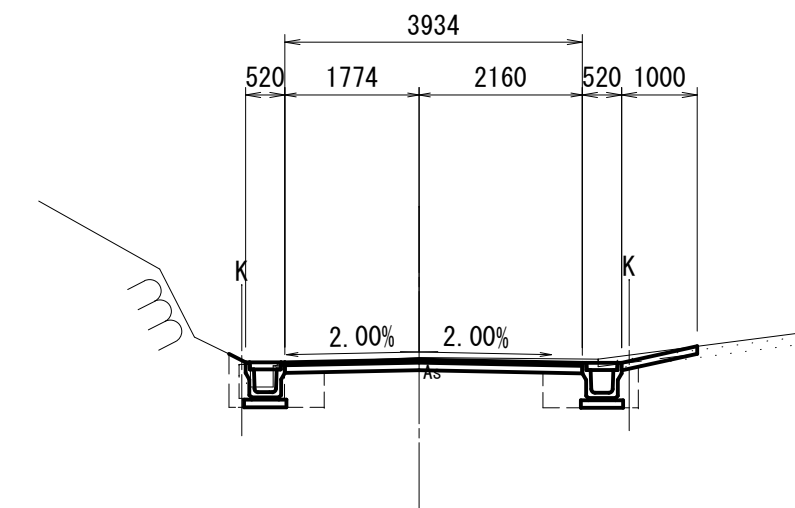
GH=5.62
FH=5.620



左 右		
掘 削	0.3	
床 掘	-	-
埋 戻	-	-
盛 土	-	
C0取壊し	-	-
舗装取壊し	3.08	

NO. 2

GH=8.12
FH=8.093



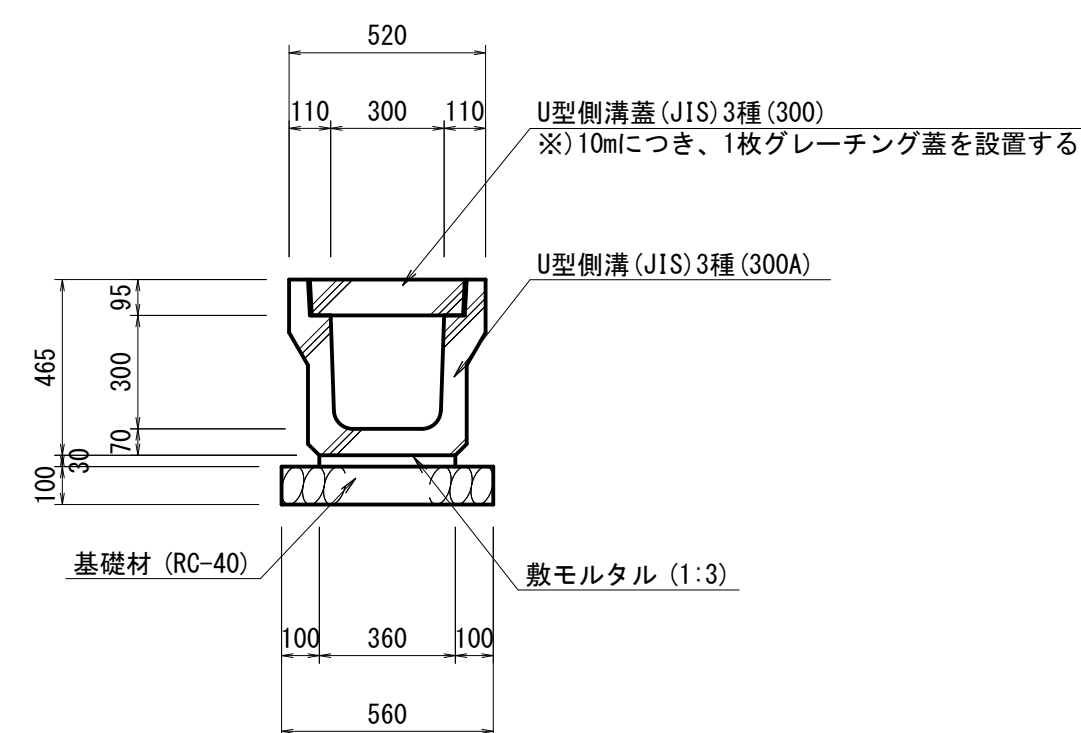
左 右		
掘 削	0.6	
床 掘	0.4	0.6
埋 戻	0.4	0.4
盛 土	-	
C0取壊し	0.17	0.13
舗装取壊し	4.27	

NO. 1
NO. 0+6.20
NO. 0

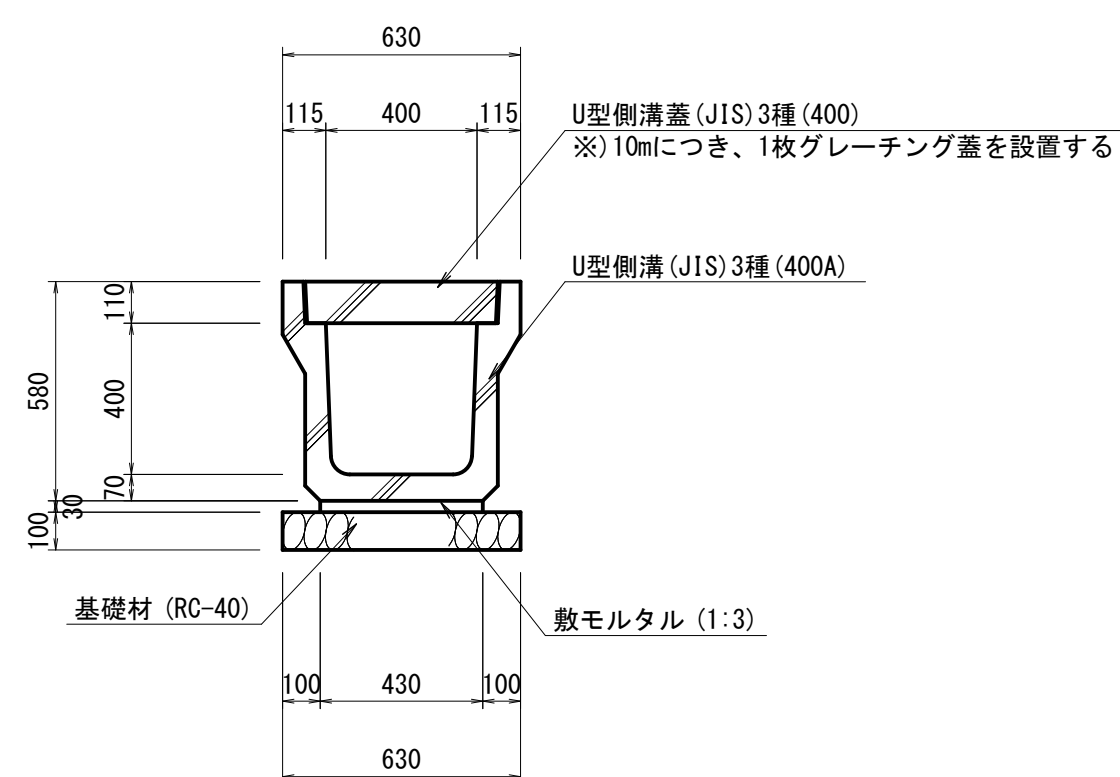
NO. 3
NO. 2+13.00
NO. 2

工 事 名		令和3年度 第3A1線004号 市道上之郷恵利原線 道路改良工事		
工事場所		志摩市磯部町上之郷・恵利原地内		
名 称		横 断 図		
縮 尺		A1 1:100 A3 1:200	設計年月日	
工 種			設 計 者	
志 摩 市		図 番 号	4 / 7	

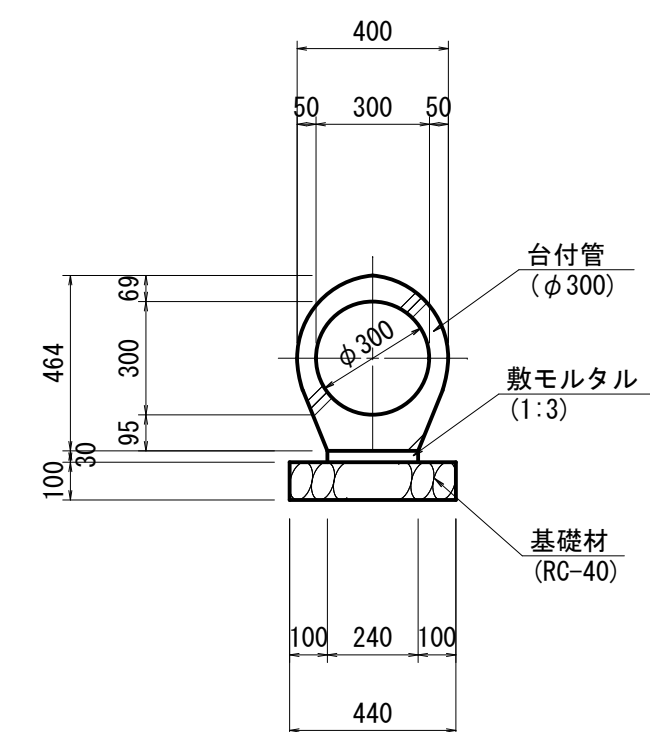
A1 S=1:20
A3 S=1:40



A1 S=1:20
A3 S=1:40



台付管工



U型側溝工 (A)

U型側溝工 (A)			10m当り	
名 称	規 格	単位	数 量	摘 要
U型側溝	300A、3種	m	10.00	JIS
数モルタル	1:3	m ³	0.11	
基礎材	RC-40 t=10cm	m ²	5.60	
基面整正		m ²	5.60	

U型側溝工 (C)

名 称	規 格	単位	数 量	摘 要
U型側溝	400A, 3種	m	10.00	JIS
敷モルタル	1:3	m ³	0.13	
基礎材	RC-40 t=10cm	m ²	6.30	
基面整正		m ²	6.30	

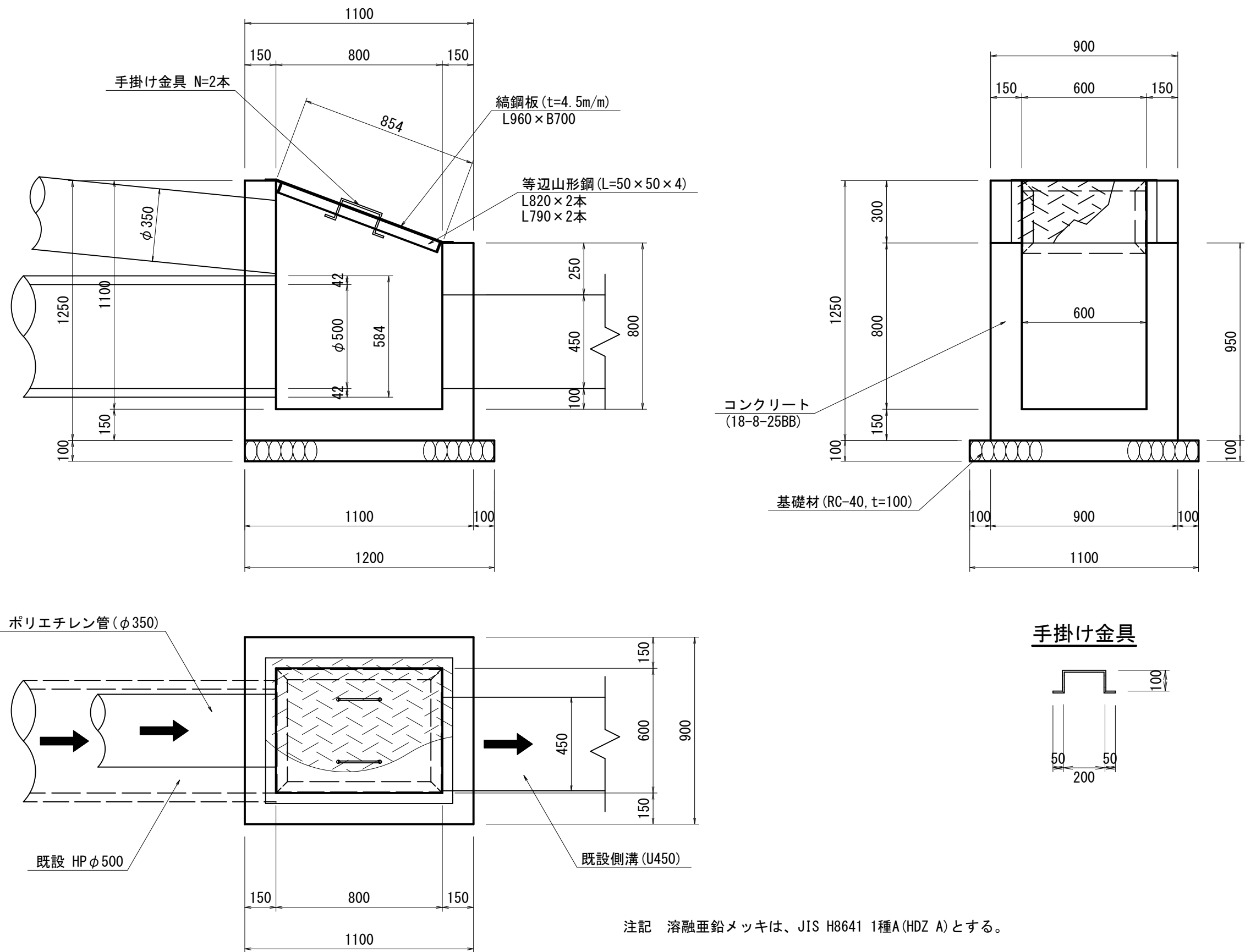
台付管工

				10mm当り	
名 称	規 格	単 位	数	量	摘 要
台付管	φ300	m	10.00		
鉄モルタル	1:3	m3	0.07		
基礎材	RC-40	m2	4.40		
基面整正		m2	4.40		

工 事 名		令和3年度 第3A1橋004号 市道上之郷恵利原線 道路改良工事		
工事場所		志摩市磯町郡上之郷・恵利原内地		
名称	排水工法図(1)			
縮 尺	図 示	設計年月日		
工 種		設 計 者		
志 摩 市		番 号	5 / 7	

集水枡工 (D)

A1 S=1:20
A3 S=1:40



集水枡工 (D)

10箇所当り

名 称	規 格	単 位	数 量	摘 要
コンクリート	18-8-25BB	m ³	5.49	
同上型枠	1:3	m ³	65.50	
基礎材	RC-40 t=10cm	m ²	13.20	
集水枡蓋		組	10.00	
基面整正		m ²	13.20	

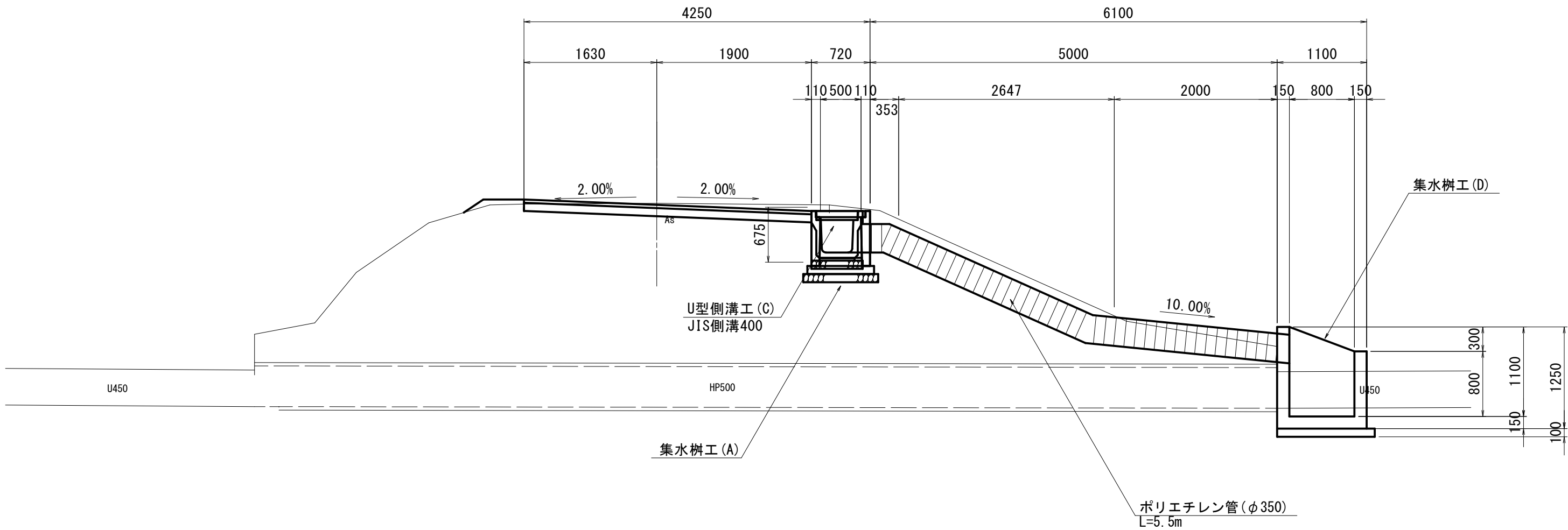
集水枡蓋

1組当り

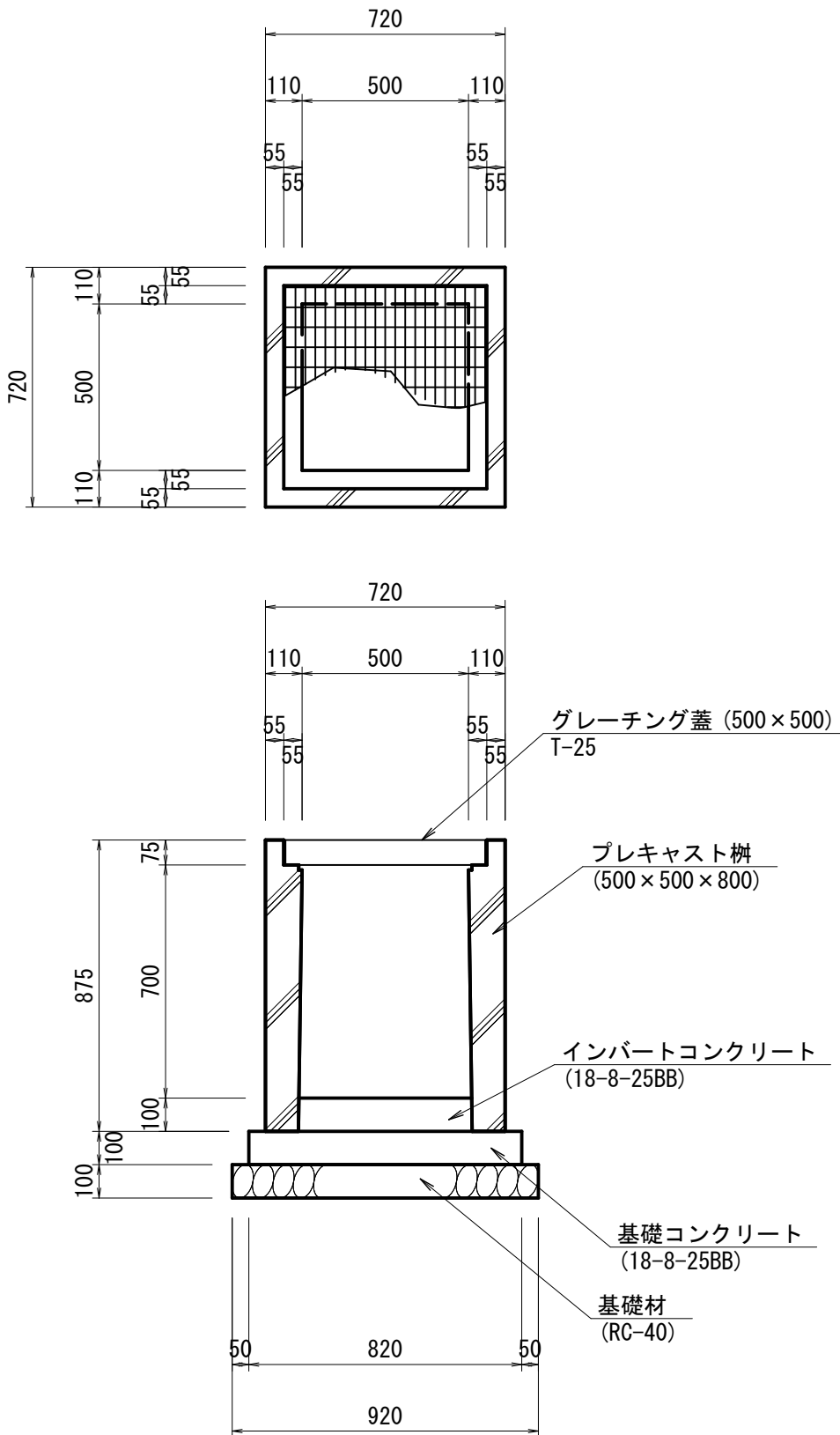
名 称	規 格	単 位	数 量	摘 要
縦鋼板	t=4.5 36.97kg/m ²	kg	24.84	
等辺山形鋼	L=50 x 50 x 4 3.06kg/m ²	kg	9.85	
鉄筋用小形丸鋼	SR-235, φ9 0.449kg/m	kg	0.45	L=500mm/本
亜鉛メッキ対象質量	1種A, HDZ A	kg	35.15	

流 末 詳 細 図

(NO. 0+6.20) A1 S=1:50
A3 S=1:100



集水枡工 (A)



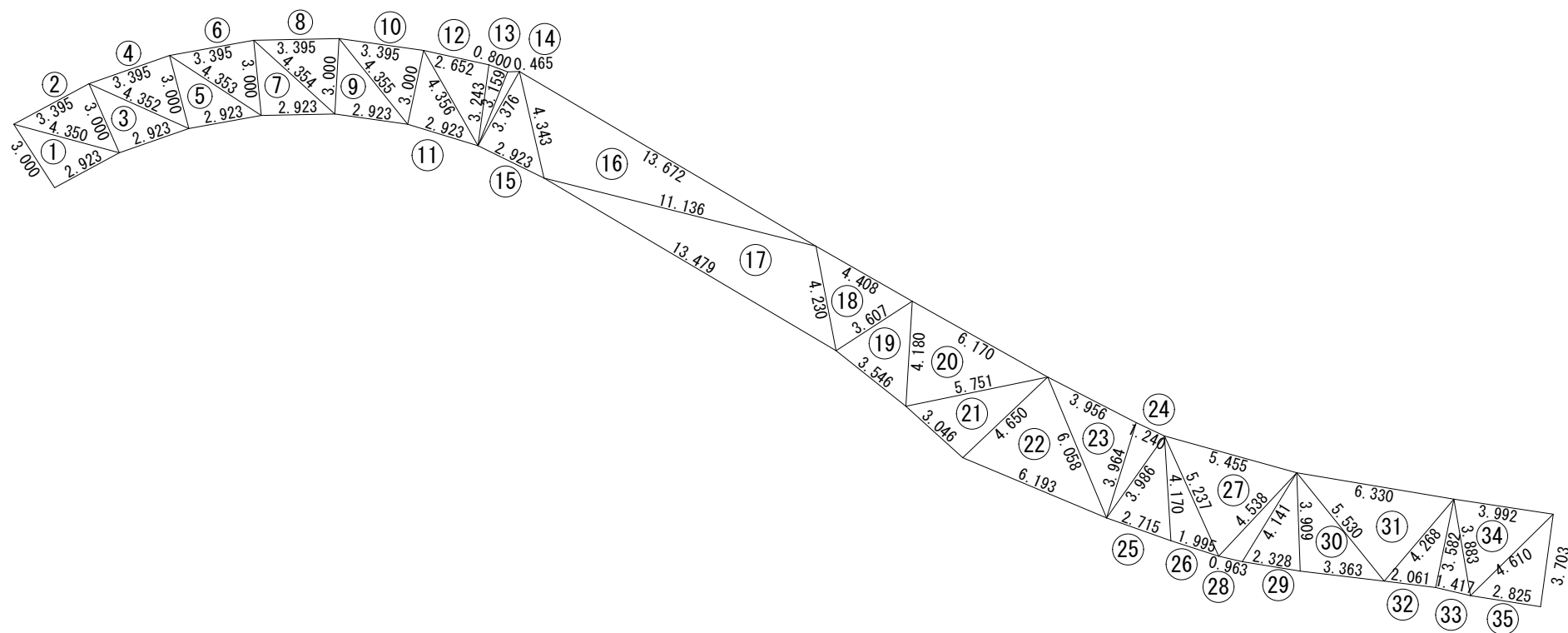
集水枡工 (A)

10ヶ所当り

名 称	規 格	単 位	数 量	摘 要
プレキャスト枡	500 x 500 x 800	基	10.00	
インバートコンクリート	18-8-25BB	m ³	0.25	
基礎コンクリート	18-8-25BB	m ³	0.67	
同上型枠		m ²	3.28	
基礎材	RC-40, t=10cm	m ²	8.46	
基面整正		m ²	8.46	
グレーチング蓋	500 x 500 T-25	枚	10.00	

工 事 名	令和3年度 第3A1線004号 市道上之郷恵利原線 道路改良工事		
	志摩市磯部町上之郷・恵利原地内		
工事場所			
名 称	排水工法図 (2)		
縮 尺	図 示	設計年月日	
工 種		設 計 者	
志 摩 市	図 面 番 号	6 / 7	

舗装面積求積図



符号	辺A	辺B	辺C	面積
1	4.350	3.000	2.923	4.37
2	4.350	3.000	3.395	5.08
3	4.352	3.000	2.923	4.37
4	4.352	3.000	3.395	5.08
5	4.353	3.000	2.923	4.37
6	4.353	3.000	3.395	5.08
7	4.354	3.000	2.923	4.37
8	4.354	3.000	3.395	5.08
9	4.355	3.000	2.923	4.37
10	4.355	3.000	3.395	5.08
11	4.356	3.000	2.923	4.37
12	4.356	3.243	2.652	4.29
13	3.243	3.159	0.800	1.26
14	3.376	0.465	3.159	0.67
15	4.343	3.376	2.923	4.93
16	13.672	4.343	11.136	21.53
17	13.479	4.230	11.136	21.35
18	4.408	4.230	3.607	7.07
19	4.180	3.607	3.546	6.07
20	6.170	4.180	5.751	11.61
21	5.751	3.046	4.650	7.06
22	6.193	6.058	4.650	13.17
23	6.058	3.964	3.956	7.73
24	3.986	1.240	3.964	2.43
25	4.170	3.986	2.715	5.21
26	5.237	4.170	1.995	3.87
27	5.455	5.237	4.538	10.97
28	4.538	0.963	4.141	1.89
29	4.141	2.328	3.909	4.46
30	5.530	3.909	3.363	6.50
31	6.330	5.530	4.268	11.60
32	4.268	2.061	3.582	3.68
33	3.883	3.582	1.417	2.54
34	3.992	4.610	3.883	7.36
35	2.825	4.610	3.703	5.23
			合計	224.07

工 事 名		令和3年度 第3A1確004号 市道上之郷恵利原線 道路改良工事		
工事場所		志摩市磯部町上之郷・恵利原地内		
名 称		〈参考図〉 舗装面積求積図		
縮 尺		A1 1:250 A3 1:500	設計年月日	
工 種			設 計 者	
志 摩 市		図 番 号	7 / 7	